

## INFORME FOTOGRÁFICO EDIFICIO EXISTENTE UPNA TUDELA

### 1. PROGRAMA DE NECESIDADES

- Se adjuntan fotografías de su estado a fecha de abril de 2025:



Exterior desde explanada Coop. Labradores, edificio a reformar.



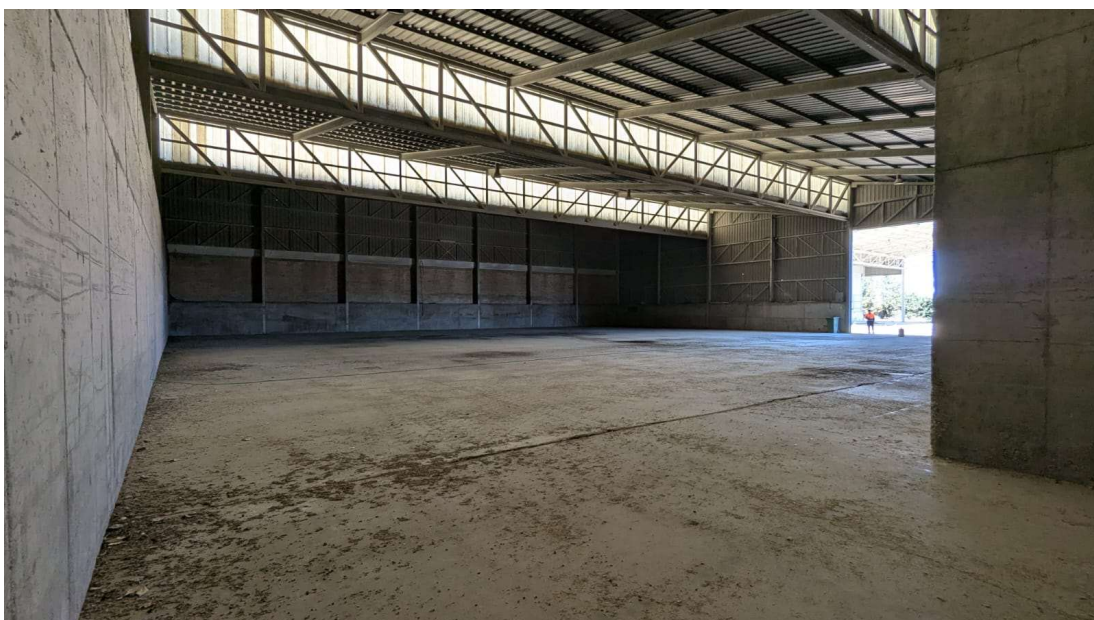
Exterior desde campus UPNA, edificio a reformar.



Interior nave, muros, solera, fachadas y cubierta.



Interior nave con muros de HA interiores, antiguos silos.



Interior nave visto desde uno de la zona de silos. Al fondo medianil con edificio municipal.





Sombreado la parcela 1822-2 objeto de este proyecto. La nave más al sur dentro de la parcela es la que se pretende utilizar para la ampliación del grado CAFYD.